



# AOA-17シリーズ オフセットアダプター 17mm



へて詳細を



## 隙間のボルトを 電動で締める。

電気設備の架台、ダクトレールなどに



(実寸大)



<b>40V</b> インパクト対応 (18Vにも対応)	最大トルク <b>230</b> N・m
------------------------------------	----------------------------

専用ソケットでサイズを拡張

8mm ~ 21mm

**出力部** ボルトまたはナットに差し込みます。

**17mm** ボルト・ナット対応

**入力部** 対応17mmのソケットや6.35mm六角軸のビットを差し込み、回します。

**17mm**



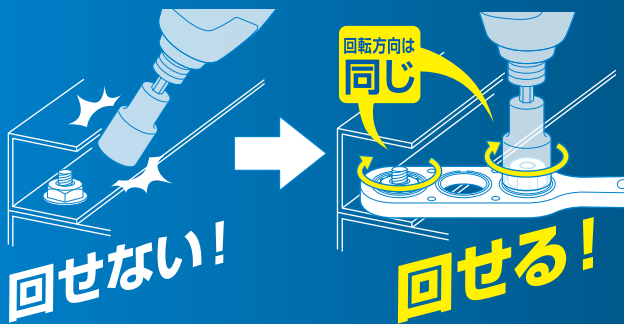
ソケットビット

**6.35mm**



六角軸ビット

**狭いスペースのボルト回しが簡単!**



**8mm** ~ **21mm**

専用ソケットでサイズを拡張!  
全ネジボルト対応 貫通穴仕様!

全ネジ

貫通ソケット



**室外機の架台 ナット締め比較 (表裏計4箇所)**



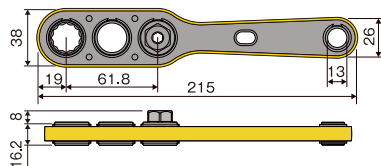
**電動** (AOA-17mm 使用)

**手回し** (ラチェットレンチ使用)



**30%時短**

## オフセットアダプター 17mm



### ■ オフセットアダプター17mm

(AOA-17)

品番	内容	箱	定価 (円)	パッケージサイズ	重量 (g)	JANコード
AOA-17	・オフセットアダプター17mm	3	9,000	300×70×28	312	4 962485 278816



(AOA-17S1)

### ■ オフセットアダプター17mm ソケットセット

品番	内容	箱	定価 (円)	パッケージサイズ	重量 (g)	JANコード
AOA-17S1	・オフセットアダプター17mm ・ソケット(12角) 8、10、12、13、14、17、19、21mm ・Cリング(2ヶ) ・止め輪付ビット ・収納ケース	1	20,000	300×130×50	856	4 962485 278823

止め輪付ビットはAOA-19EBです。詳しくは、QRコードよりご覧ください。



## オフセットアダプター 17mm 専用ソケット



ソケットの抜け防止 Cリング付

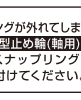
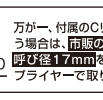
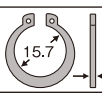


### ■ オフセットアダプター17mm専用ソケット

(AOA-1713)

品番	内容	箱	定価 (円)	パッケージサイズ	重量 (g)	JANコード
AOA-1708	・H8ソケット ・Cリング(1ヶ)	A: 29 B: 23	6 1,600	130×65×35	51	4 962485 278830
AOA-1710	・H10ソケット ・Cリング(1ヶ)	A: 29 B: 23	6 1,600	130×65×35	50	4 962485 278847
AOA-1712	・H12ソケット ・Cリング(1ヶ)	A: 29 B: 23	6 1,600	130×65×35	47	4 962485 278854
AOA-1713	・H13ソケット ・Cリング(1ヶ)	A: 30.5 B: 23	6 1,600	130×65×35	48	4 962485 278861
AOA-1714	・H14ソケット ・Cリング(1ヶ)	A: 30.5 B: 23	6 1,600	130×65×35	44	4 962485 278878
AOA-1717	・H17ソケット ・Cリング(1ヶ)	A: 31 B: 23	6 1,600	130×65×35	41	4 962485 278885
AOA-1719	・H19ソケット ・Cリング(1ヶ)	A: 32.5 B: 25	6 1,600	130×65×35	39	4 962485 278892
AOA-1721	・H21ソケット ・Cリング(1ヶ)	A: 32.5 B: 28.5	6 1,700	130×65×35	47	4 962485 278908

## オフセットアダプター 17mm 専用Cリング、Oリング



### ■ オフセットアダプター17mm専用Cリング、Oリング部品 2025年10月24日発売予定

品番	内容	箱	定価 (円)	パッケージサイズ	重量 (g)	JANコード
AOA-17CR	・AOA-17専用Cリング(1ヶ)	12	300	90×45×2	2	4 962485 278915
AOA-17OR	・AOA-17専用Oリング(5ヶ)	12	300	90×45×5	2	4 962485 278922

※定価には消費税は含まれておりません。製品の仕様・デザイン等は、予告なく変更することがございますので御了承ください。

各種工具・総合ドライバーメーカー

**アネックスツール 株式会社**

https://www.anextool.co.jp/

本社 〒955-0055 新潟県三条市塚野目2201  
TEL:0256-32-6321(代) FAX:0256-32-6373

福岡営業所 〒812-0015 福岡県福岡市博多区山王1丁目13番35号  
TEL:092-473-0155 FAX:092-473-0181

※詳しくは各営業担当までお問い合わせください。